

SAVE THE DATE



10 au 13 juin
2023

15^e édition de la biennale

MULHOUSE 023

à Motoco

15^e édition

Du 10 au 13 juin 2023, Motoco, lieu de production artistique, accueille la 15^e édition de la biennale de la jeune création Mulhouse 023. Cette manifestation existe depuis **2001** et a réuni **plus de 900 plasticiens** français et européens depuis sa création. La biennale assure la représentation et la promotion de la jeune création contemporaine et favorise la compréhension des disciplines artistiques contemporaines auprès des publics. Cette année, **45 artistes** seront présents au rez-de chaussée grâce à une scénographie spécialement revisitée pour l'occasion, et aux deux étages avec les occupations des ateliers.

Un rendez-vous incontournable qui rythme tous les deux ans la vie mulhousienne pendant Art'Basel, la plus grande foire d'art contemporain au monde.



Les temps forts !

Vernissage : les mets du vernissage seront imaginés par un designer culinaire, Florent Poussineau, et réalisés en partenariat avec l'association Epices. La deuxième partie de la soirée, intitulée Punisher Party est organisée par le collectif ÖDL qui promet de belles découvertes musicales, le 10 juin ; inauguration générale à 17h et Punisher Party à 20h.

À ne pas manquer :

- Le vernissage de la lauréate 021, Andréa Le Guellec le 11 juin à 14h à Motoco.

- Le vernissage de la lauréate du centre culturel de Freiburg, Shuling Liu le 12 juin à 20h au Centre Culturel Français de Freiburg (CCFF).

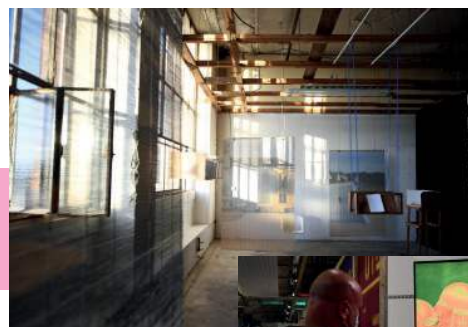
Off de la Biennale : cette année, Mulhouse Art Contemporain invite Pierre Friquet qui proposera une expérience de réalité virtuelle dans une piscine de la ville ! En flottaison et avec un casque de réalité virtuelle étanche, le public pourra profiter d'une expérience en totale immersion. Du 10 au 12 juin de 15h à 19h à la piscine de l'Illberg.



L'événement :

Cette manifestation ne serait rien sans les partenaires qui l'accompagnent au fil des années, et qui sont à l'initiative d'une programmation qui s'imbrique parfaitement dans celle de la biennale.

Nous retrouverons ainsi cette année : la Haute Ecole des Arts du Rhin, la Filature - Scène Nationale de Mulhouse, la Kunsthalle - Centre d'art contemporain d'intérêt national de Mulhouse, l'Institut français de Freiburg, Mulhouse Art Contemporain, le collectif ÖDL, Motoco. Des acteurs qui rassemblent les forces créatives locales et créent une dynamique artistique qui nourrit Mulhouse et ses alentours au quotidien.



Contact Presse

Nina OUMEDJKANE

Tél. : 03 89 32 59 92

Port. : 06 29 68 13 46

nina.oumedjkane@mulhouse-alsace.fr

