

# Mulhouse au féminin



Le mois de mars autour D'ailes à Elles <sup>②</sup> et de la  
journée internationale des droits des femmes

➔ Conférence de presse

Vendredi 28 février 2020 à 10H à Sémaphore Mulhouse Sud  
Alsace

# SOMMAIRE

La Ville de Mulhouse se mobilise pour soutenir et promouvoir l'égalité entre les femmes et les hommes .....p.4

m2A et ses actions en matière d'entrepreneuriat et d'égalité « femme-homme » .....p.5

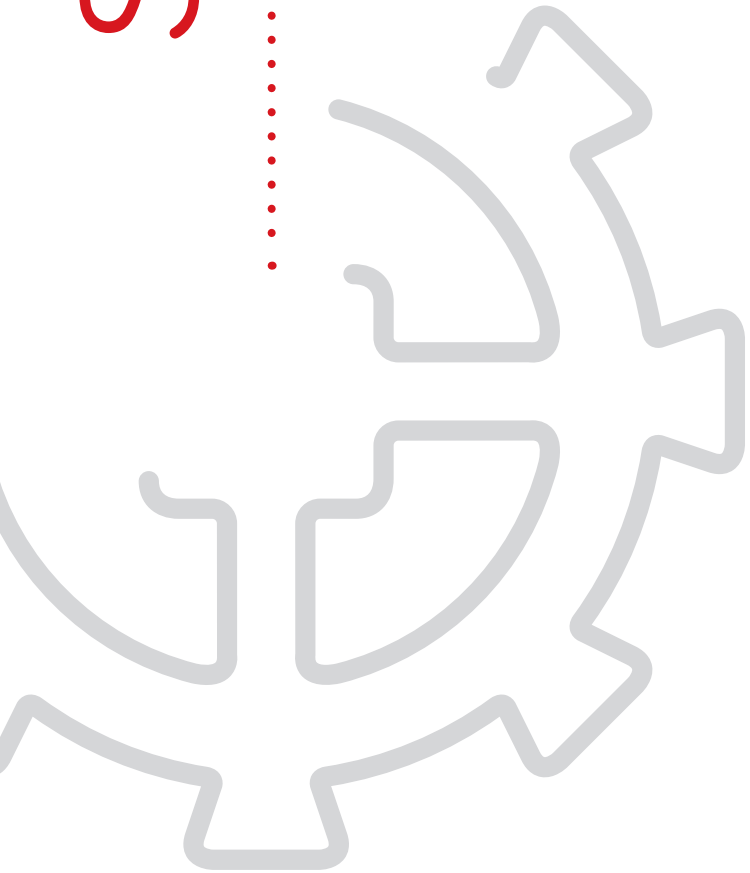
Le projet « D'ailles à Elles » .....p.7

Retour sur le premier cycle « D'ailles à Elles » .....p.8

D'ailles à Elles ② .....p.9

Calendrier des évènements .....p.12

Inauguration rue Suzanne Noël .....p.13



La question de l'égalité entre les femmes et les hommes concerne tous les Mulhousiens et Mulhousiennes. Indispensable à la cohésion sociale, elle est également une condition du développement juste, harmonieux et durable de la ville. Chacun et chacune doit pouvoir trouver sa place à Mulhouse, quels que soient son sexe, son origine, sa profession... Pour faire progresser l'égalité entre les femmes et les hommes, le territoire mulhousien se mobilise tout au long de l'année : événements sportifs et culturels, tables rondes, conférences, etc.

Pour autant, le point d'équilibre recherché n'est pas encore atteint : à niveau de formation identique en France, les femmes exercent moins de postes à responsabilité que les hommes (42% contre 58%). D'où la volonté pour Mulhouse de reconduire, pour la deuxième année consécutive, l'opération « D'ailes à Elles », cycle de rencontres inspirantes et vertueuses pour soutenir et accompagner les femmes dans leur création d'entreprise.

Nouveauté 2020 : l'opération est élargie au territoire de l'agglomération avec le soutien de Mulhouse Alsace Agglomération (m2A), en partenariat avec les Femmes Chefs d'entreprises, La Maison de l'emploi et de la Formation, Le Technopole Mulhouse, Alsace Active, Pôle Emploi et Sémaphore Mulhouse Sud Alsace



# La Ville de Mulhouse se mobilise pour soutenir et promouvoir l'égalité entre les femmes et les hommes

---

Depuis bientôt 40 ans, le 8 mars rappelle la nécessaire égalité de droits entre les femmes et les hommes.

**La Ville de Mulhouse** y prend part, dans les compétences qui sont les siennes, et a, ces dernières années, développé **ses engagements pour l'égalité femmes / hommes** :

- En 2014, une délégation à l'égalité a été créée auprès du Maire,
- en décembre 2017, la Ville a rejoint les villes signataires de la «Charte européenne pour l'égalité femmes / hommes dans la vie locale»,
- en 2018, la première édition de « Mulhouse au féminin », label dédié à la promotion de l'égalité femmes / hommes est organisée autour du 8 mars à l'initiative de la Ville et en lien avec les partenaires,
- en 2018, la Ville a publié le premier rapport sur la situation de l'égalité femmes-hommes permettant de faire un état des lieux mais aussi de tracer différentes orientations en faveur d'une meilleure égalité,
- en 2019, « Mulhouse au féminin » a mis à l'agenda, presque chaque mois, un évènement en faveur de l'égalité femmes / hommes.



Plus d'informations sur [mulhouse.fr](http://mulhouse.fr) rubrique [democratie-participative/mulhouse-au-feminin](http://democratie-participative/mulhouse-au-feminin)



## m2A et ses actions en matière d'entrepreneuriat et d'égalité « femme-homme »

---

**L'événement « D'ailes à Elles2 » permet de souligner l'action de m2A en matière d'entrepreneuriat, d'action sociale et de politique de la ville. L'égalité « femme-homme » fait partie intégrante de ces trois domaines d'actions.**

**En matière d'entrepreneuriat, les objectifs de m2A sont les suivants :**

- Rendre l'offre des réseaux d'accompagnements entrepreneuriaux plus lisible et plus visible pour les porteurs de projets sur le territoire
- Flécher l'ensemble des projets et s'assurer de leur accompagnement adapté
- Connecter les acteurs réseaux et les entrepreneurs impliqués dans la démarche « Campus Industrie 4.0 » (pilier entrepreneuriat)

**m2A soutient ainsi financièrement de nombreux programmes et structures sur le territoire :**

- FabLab Technistub (ouverture cette année),
- Technopole Mulhouse (pour sa mission de soutien à l'émergence de nouveaux projets sur m2A et animation de l'espace de coworking le 34 )
- Bourses e-noveurs (E-Nov Campus, entrepreneuriat numérique et inclusif),
- Dispositif de Booster Starter Class Mulhouse porté par SEMIA (pré-incubation),
- Tango&Scan (entrepreneurs qui lient la créativité et le numérique)



**m2A soutient également des évènements pour former les entrepreneurs de demain et susciter des vocations.**

Exemples : le startup Weekend et le challenge Industrie 4.0.

**En matière d'action sociale**, m2A a choisi de porter et de soutenir, sur son territoire, l'accueil de la petite-enfance et périscolaire. Elle offre ainsi près de 5 000 places en multi-accueil et auprès d'assistantes maternelles, et reçoit plus de 10 000 enfants en périscolaire. La qualité et le déploiement de ces équipements jouent un rôle clef dans la **conciliation de la vie familiale et professionnelle, et par conséquent l'égalité « femme-homme »**.

**En matière de politique de la ville et de prévention de la délinquance**, m2A agit également pour la promotion de l'égalité femmes-hommes. C'est le cas cette année, avec le fil rouge de **l'Aventure citoyenne**. En effet, dans le cadre de l'éducation citoyenne, les 650 écoliers de CM1 et CM2 ayant participé à cette opération ont travaillé tout au long de l'année scolaire 2018 / 2019 sur le thème de l'égalité filles/garçons.



## Le projet « D'ailes à Elles »

Emmanuelle Rallet, présidente des Femmes Chefs d'Entreprises (FCE) et Marie Corneille, Conseillère municipale déléguée à l'égalité femmes-hommes, ont toutes les deux une vision et une expérience de l'entrepreneuriat au féminin, de son cheminement, des difficultés, des doutes, des réussites. En 2019, **À l'occasion de la Journée internationale des Droits des Femmes, la Ville de Mulhouse a lancé en** partenariat avec Femmes Chefs d'Entreprises «D'ailes à Elles», un cycle de rencontres inspirantes et vertueuses pour soutenir et accompagner les femmes dans leur création d'entreprises. Une équipe s'est rapidement constituée avec la Mef, Alsace Active, Le Technopole Mulhouse. Le projet a fédéré des structures locales comme Reb'U et la CCI et des partenaires privés ont rejoint le projet en cours d'année comme In Extenso.

Impulser des initiatives comme la création « D'ailes à Elles » permet de promouvoir et de favoriser une meilleure gestion des talents du territoire mulhousien. Cette action se veut collective et virale. Les réseaux sont un lieu de réassurance en soit, une forme d'innovation et permettent aussi de faciliter le cheminement vers l'entrepreneuriat.



« D'ailes à Elles » est un cycle de 4 rencontres visant à soutenir et accompagner les femmes dont le parcours de vie les a amenées à un projet de création ou à la création de leur entreprise.

Pour honorer ces femmes, un prix « D'ailes à Elles » a été créé.

Il reflète une très belle aventure humaine et la démonstration d'un travail collectif autour d'un projet d'ampleur sur des thématiques transversales d'emploi, d'économie et du droits des femmes.





## Retour sur le premier cycle « D'ailes à Elles »

---

Pour l'édition 2019, 12 candidates ont été pré-sélectionnées, et 5 ont été lauréates. Les prix attribués aux lauréates ne sont ni des prix financiers ni des cadeaux mais des prix d'accompagnement sur-mesure et individualisés, offerts par les partenaires de l'opération, afin de répondre aux besoins identifiés de la lauréate afin d'abonder positivement et de façon dynamique à son projet.





## D'ailes à Elles ②

---

La volonté exprimée unanimement par tous les acteurs du projet à l'issue de cette première édition a été de repartir en 2020 pour une 2<sup>e</sup> édition.

L'opération «D'ailes à Elles» (qui a accompagné, en 2019, 12 candidates dans leurs projets de création d'activité et d'entreprises) est reconduite en 2020 et élargie au territoire de l'agglomération avec le soutien de m2A en partenariat avec les Femmes Chefs d'Entreprises (FCE), La Maison de l'emploi et de la Formation, Le Technopole Mulhouse, Alsace Active, Pôle Emploi et Sémaphore Mulhouse Sud Alsace .

### Les nouveautés 2020

**Territoire** : cette année, « D'ailes à Elles » s'ouvre plus largement au territoire de l'agglomération mulhousienne avec le soutien de m2A et deux nouveaux partenaires rejoignent l'équipe organisatrice originelle (Ville, les FCE, la Mef, Alsace Active et le Technopole Mulhouse) : Pôle emploi et Sémaphore Mulhouse Sud Alsace .

**Programme** : plus d'animations et d'ateliers pour les candidates intéressées.



## Le programme « D'ailles à Elles ② »

Tout au long de l'édition 2020, qui se déroulera entre mars et décembre, seront proposés des ateliers de soutien aux créatrices.

### Ateliers :

- ✓ **stratégie numérique par Sémaphore Mulhouse Sud Alsace** : Sémaphore Mulhouse Sud Alsace accompagnera collectivement les candidates sur un atelier numérique : stratégie de communication, création d'un site internet, RGPD, confidentialité... et proposera aussi un accompagnement personnel plus opérationnel pour une lauréate ;
- ✓ **d'intelligence collective** : présentation de projet et échanges avec des entrepreneurs / entrepreneures ;
- ✓ **business canvas (cf. p.9)** ;
- ✓ **pitch** ;
- ✓ **sur l'affirmation de soi par Pôle Emploi** ;
- ✓ **Pôle Emploi et création d'entreprise** ;

### Les visites inspirantes :

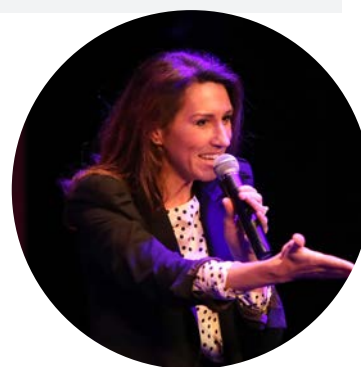
- ✓ des visites d'entreprises et de femmes inspirantes :  
ADOMED : Chantal SENECHAL,  
AGE : Laurence PREVOT  
ZAEGEL S.A.S : Peggy Guillon - Zaegel



## LES TEMPS FORTS

### **L'inspiration : vendredi 6 mars à la SIM à 19h**

Thématique : l'optimisme en entreprise – en présence de Valérie MARIE, marraine de l'édition 2020. Le lancement de la 2<sup>e</sup> édition D'ailles à Elles réunira les acteurs économiques de la région mulhousienne et les candidates intéressées par l'édition 2020. Elle permettra d'annoncer les nouveautés 2020 et le calendrier. Également au programme : des témoignages de lauréates 2019 et de chefs d'entreprise.



SOIRÉE GRATUIT OUVERTE À TOUTES ET TOUS DANS LA LIMITE DES PLACES DISPONIBLES  
+ d'infos sur [mplusinfo.fr](http://mplusinfo.fr)  
inscriptions sur <http://bit.ly/inscription-ailles-a-elles>

### **Nouveauté 2020**

Un Atelier business canvas sera animé par Pôle Emploi sur la création d'entreprise le lundi 6 avril (lieu à confirmer). Le business model canvas est un outil que l'on utilise pour retranscrire de manière simple le modèle économique d'une entreprise. Il est parfaitement adapté à la phase de création, et peut aussi être utilisé pour le lancement d'un nouveau produit ou d'un nouveau service.

### **La rencontre : speed meeting le vendredi 5 juin aux Sheds (lieu à confirmer)**

Les candidates seront auditionnées par des professionnels qui feront part de leurs conseils pour construire les étapes de leur projet.



## **L'envol : remise des prix « D'ailles à Elles » le vendredi 6 novembre - Théâtre de la Sinne**

La cérémonie organisée au Théâtre de la Sinne mettra à l'honneur les lauréates de l'édition 2020 et décernera les prix jeune, coup de cœur, innovation, reconversion professionnelle dans les catégories porteuses de projet et créatrices.

## **Les retrouvailles : le lundi 7 décembre à 18h30 au Tilvist**

Un temps avec toutes les participantes et partenaires, pour faire un bilan collectif de l'ensemble des étapes menées au cours des 9 mois de l'année.

## **Calendrier des évènements**

---

- **4 mars, 17h30** : Femmes et musique, auditorium du conservatoire
- **6 mars, 19h** : lancement D'ailles à Elles<sup>②</sup>, société industrielle de Mulhouse
- **8 mars** : inauguration de la rue Suzanne Noël , et dévoilement de la fresque Mulhouse au féminin, DMC Motoco
- **8 mars** : ciné-débat autour du film *Les battantes*, Centre sportif
- **20 mars** : match rose Mulhouse au féminin , ASPTT volley Mulhouse, Palais des sports Gilbert Butazzoni
- **5 juin** : speed meeting, aux Sheds (lieu à confirmer)
- **6 novembre** : remise des prix D'ailles à Elles, Théâtre de la Sinne
- **7 décembre à 18h30** : les retrouvailles, au Tilvist

Plus d'informations sur [mplusinfo.fr](http://mplusinfo.fr)



## Inauguration de la rue Suzanne Noël MOTOCO – dimanche 8 mars - 10h

---

Pour célébrer une personnalité française remarquable engagée pour le droit des femmes, qui a inspiré la création du **club Soroptimist** de Mulhouse en 1958, la Ville a décidé de lui dédier une rue dans le quartier DMC . Au cœur d'un patrimoine industriel dans lequel les femmes ont occupé une place significative pour l'essor économique de la cité, la rue Suzanne Noël sera voisine de la rue des Brodeuses et des rue Lilly Ebstein, Thérèse de Dillmont, et Jeannette Boll.

L'inauguration de la rue Suzanne Noël, 26<sup>e</sup> rue mulhousienne portant le nom d'une femme remarquable, marque la volonté de la ville de consacrer une place plus importante et plus égalitaire aux femmes qui ont contribué au rayonnement national et local.

Le dévoilement de la plaque Suzanne Noël sera suivi d'une déambulation commentée par un guide conférencier de la Maison du Patrimoine dans les rues voisines à la découverte des portraits de Lilly Ebstein, Thérèse de Dillmont, et Jeannette Boll réalisés par Daniel Tiziani et de la fresque de Karim Ben Salem dédiée au féminisme, en présence des deux artistes.

### Résumé de la biographie de Suzanne Noël (source Wikipédia)

**Suzanne Blanche Marguerite Noël**, née **Suzanne Gros** le 8 janvier 1878 à Laon (Aisne) est docteur en médecine, spécialisée en chirurgie esthétique et pionnière dans le domaine. Elle est aussi fondatrice du mouvement féminin Soroptimist en Europe.



Impliquée dans la cause des femmes, elle organise en 1923 une manifestation pour appeler les femmes qui travaillent à ne pas payer d'impôts puisque l'État ne leur reconnaît aucun droit.

Elle est alors contactée par deux femmes américaines fondatrices d'un club féminin : les Soroptimist.

L'idée d'une union féminine professionnelle lui plaît. En 1924 elle fonde le 1<sup>er</sup> club Soroptimist français (et en 1926 en Europe) qui défend les droits des femmes.

Elle fonde successivement les clubs Soroptimist de La Haye, Amsterdam, Vienne, Berlin, Anvers, Genève, les clubs baltes, ceux d'Oslo, Budapest, et même ceux de Pékin et Tokyo.

En 1928, elle reçoit la Légion d'honneur et la reconnaissance de la nation, pour sa contribution à la notoriété scientifique de la France sur la scène internationale.

Cette pionnière de la chirurgie réparatrice et esthétique meurt en 1954, ayant marqué l'histoire des sciences comme étant la première femme à exceller dans ce domaine.

### **Défense du droit des femmes**

Le Soroptimist français est un club défendant les droits des femmes, fondé en 1924 à Paris par Suzanne Noël. Elle a consacré une grande partie de sa vie à faire respecter les droits humains, la reconnaissance des droits des femmes et la protection des jeunes filles.

### **Les Villes qui lui rendent hommage :**

- Une rue de Périgueux porte son nom,
- le 11 Novembre 2018, la première statue en hommage à Suzanne Noël est inaugurée à Annecy,
- une allée de Paris porte son nom, entre le 11<sup>e</sup> arrondissement et le 20<sup>e</sup> arrondissement, sur le boulevard Ménilmontant,
- un street art à Béthune est réalisé à son effigie.

