



Le 3 mai 2019

## Aux riverains de la rue de Montbéliard

### Objet : Travaux

Madame, Monsieur

Toujours soucieuse d'améliorer le cadre de vie des habitants, la Ville de Mulhouse va procéder au réaménagement de la **rue de Montbéliard**, entre la rue de la Tourterelle et la rue de la Cigale.

Les travaux débuteront le **13 mai 2019** pour une durée de **2 mois (jusqu'au 12 juillet 2019)**, sous réserve de conditions météorologique favorables.

Selon l'avancement du chantier, les mesures de circulation suivantes seront mises en œuvre :

- ✓ Le stationnement sera interdit des deux côtés de la rue de Montbéliard.
- ✓ La circulation sera interdite dans la rue, sauf aux véhicules de chantier, de secours et aux riverains. Il est toutefois recommandé d'éviter d'y circuler dans la journée, dans la mesure du possible, et de prendre vos dispositions en ce sens afin de faciliter l'avancement du chantier.
- ✓ Néanmoins, les accès seront condamnés au droit de vos propriétés le temps de la mise œuvre des matériaux. Une coordination sera nécessaire avec le représentant de la Ville et/ou de l'entreprise.
- ✓ A noter que la rue sera totalement interdite à la circulation, en journée lors de la mise en œuvre du revêtement de chaussée, sur 2 jours.

Le Service Domaine Public Routier sera représenté par Monsieur BOURNEZ (☎ 03.89.32.59.14), en charge du suivi du chantier de voirie.

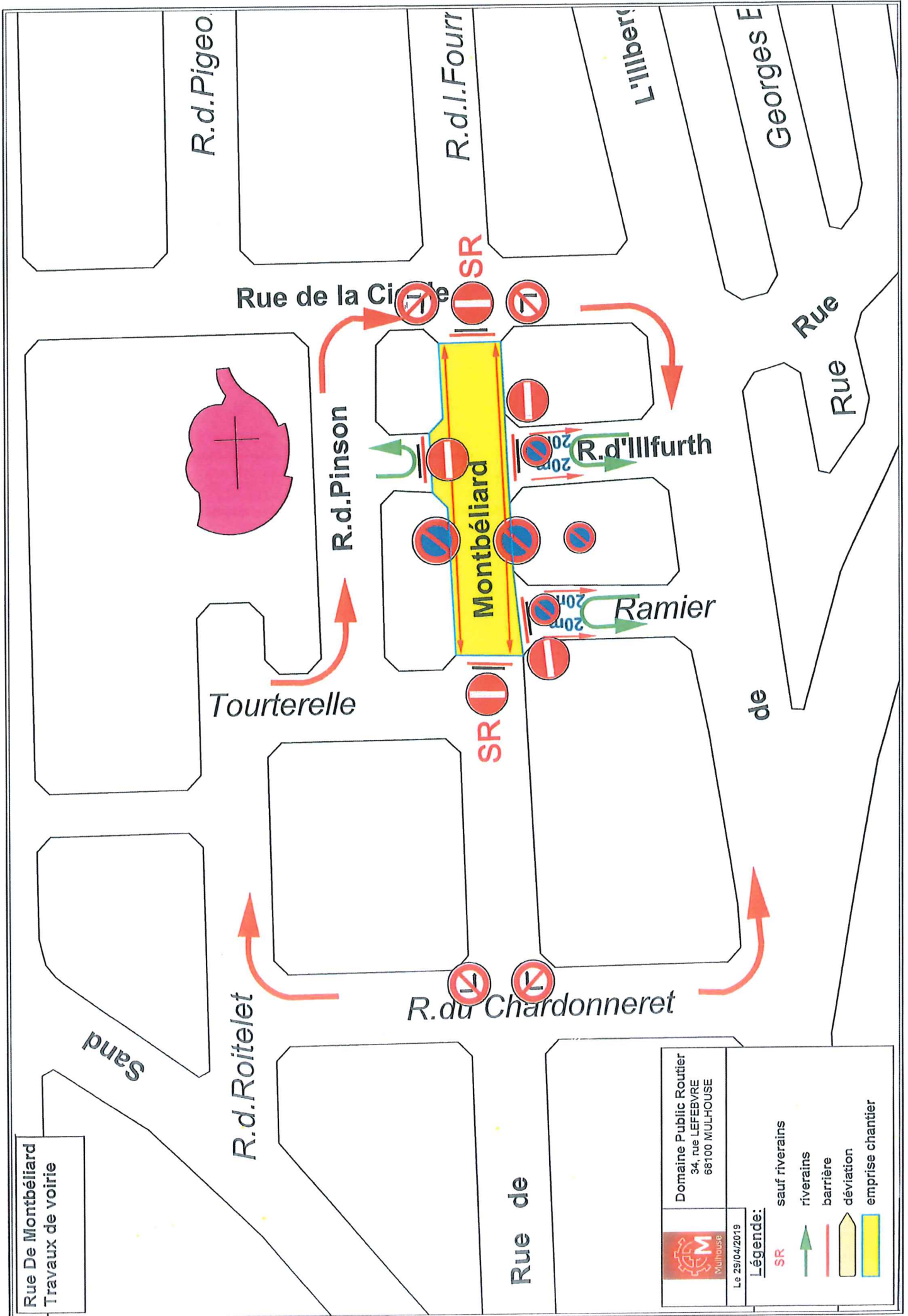
En vous assurant que les services de la Ville mettront tout en œuvre pour diminuer les gênes éventuelles liées à ces travaux, je vous prie d'agréer, Madame, Monsieur, l'expression de mes salutations distinguées.

PJ : plan de déviation






Pour le Maire,  
L'Adjoint délégué à l'Aménagement  
et à la Qualité des Espaces Publics,



Philippe TRIMAILLE



Rue De Montbéliard  
Travaux de voirie

 Mulhouse	Domaine Public Routier 34, rue LEFEBVRE 68100 MULHOUSE
	Le 29/04/2019
<b>Légende:</b>	
SR	sauf riverains
	riverains
	barrière
	déviaton
	emprise chantier