

Le 15 janvier 2019

**Aux riverains de la :
Rue des PEINTRES**

Objet : Travaux rue des PEINTRES

Madame, Monsieur

Toujours soucieuse d'améliorer le cadre de vie des habitants, la Ville de Mulhouse va procéder au réaménagement de la **rue des PEINTRES** avec la réfection du revêtement de chaussée et des trottoirs.

L'emprise du chantier se situe entre la rue du Lieutenant Jean de Loisy et le boulevard des Alliés.

Les travaux débuteront le **28 janvier 2019** pour une durée de **2 mois (jusqu'au 29 mars 2019)**, sous réserve de conditions météorologique favorables.

Selon l'avancement du chantier, les mesures de circulation suivantes seront mises en œuvre :

- ✓ Le stationnement sera interdit des deux côtés de la rue des Peintres.
- ✓ La circulation sera interdite dans la rue, sauf aux véhicules de chantier, de secours et aux riverains. Il est toutefois recommandé d'éviter d'y circuler dans la journée, dans la mesure du possible, et de prendre vos dispositions en ce sens afin de faciliter l'avancement du chantier.
- ✓ Néanmoins, les accès seront momentanément condamnés au droit de vos propriétés le temps de la mise œuvre des matériaux. Une coordination sera nécessaire avec le représentant de la ville et/ou de l'entreprise.
- ✓ A noter que la rue sera totalement interdite à la circulation, en journée lors de la mise en œuvre du revêtement de chaussée, sur 2 jours.

Le Service Domaine Public Routier sera représenté par Monsieur BOURNEZ (☎ 03.89.32.59.14), en charge du suivi du chantier de voirie.

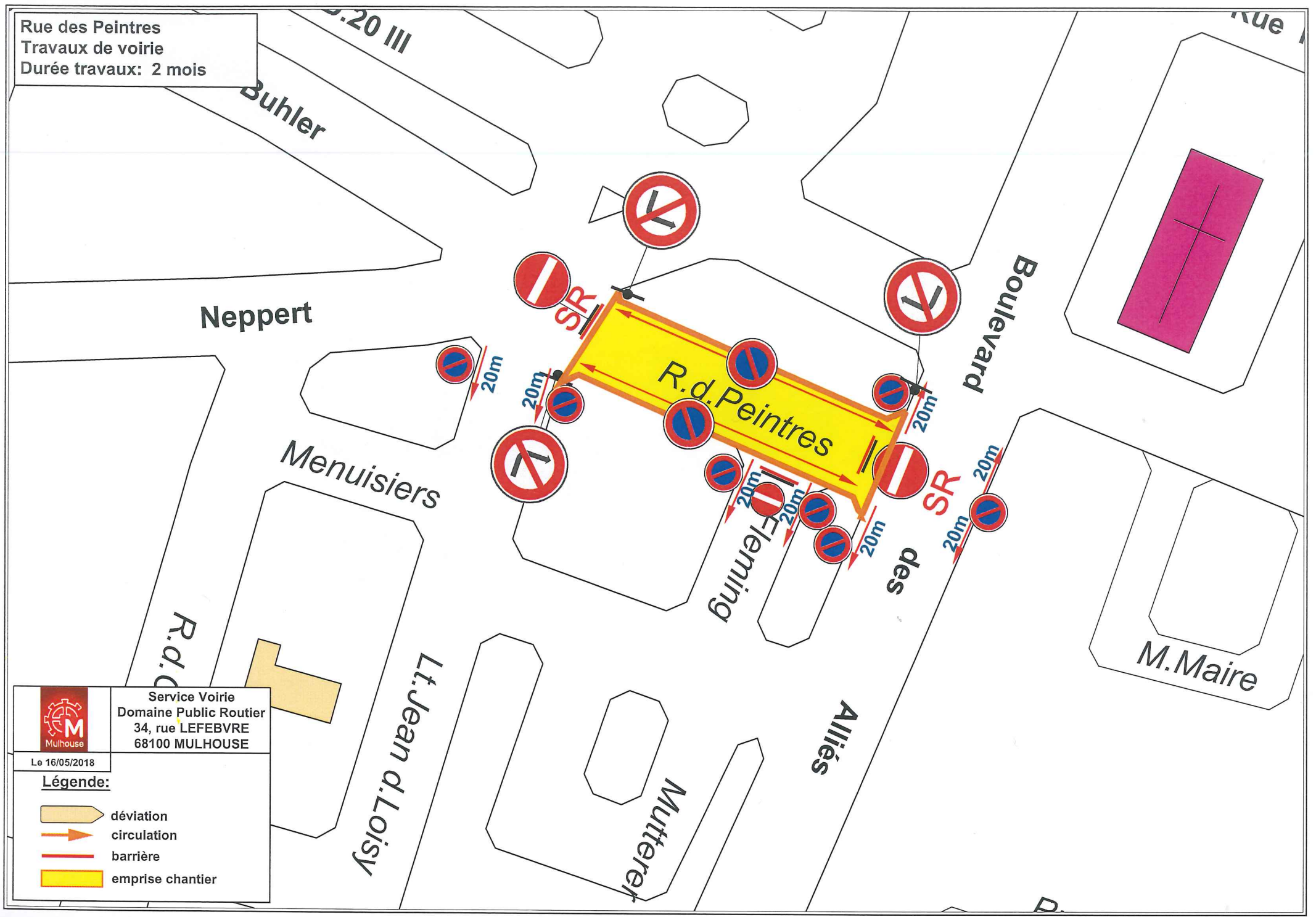
En vous assurant que les services de la Ville mettront tout en œuvre pour diminuer les gênes éventuelles liées à ces travaux, je vous prie d'agréer, Madame, Monsieur, l'expression de mes salutations distinguées.






Pour le Maire,
L'Adjoint délégué à l'Aménagement
et à la Qualité des Espaces Publics,



Philippe TRIMAILLE

Rue des Peintres
Travaux de voirie
Durée travaux: 2 mois



 Mulhouse	Service Voirie Domaine Public Routier 34, rue LEFEBVRE 68100 MULHOUSE
	Le 16/05/2018
Légende:	
	déviation
	circulation
	barrière
	emprise chantier